



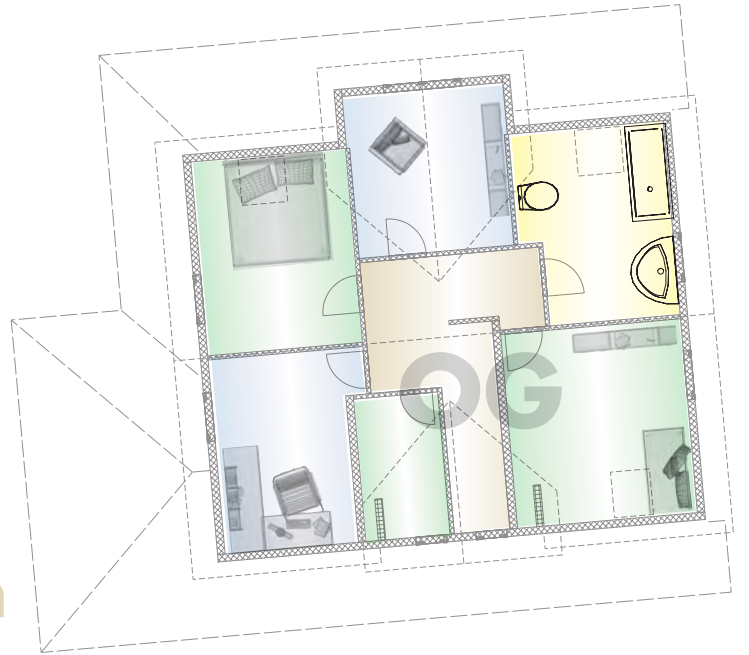
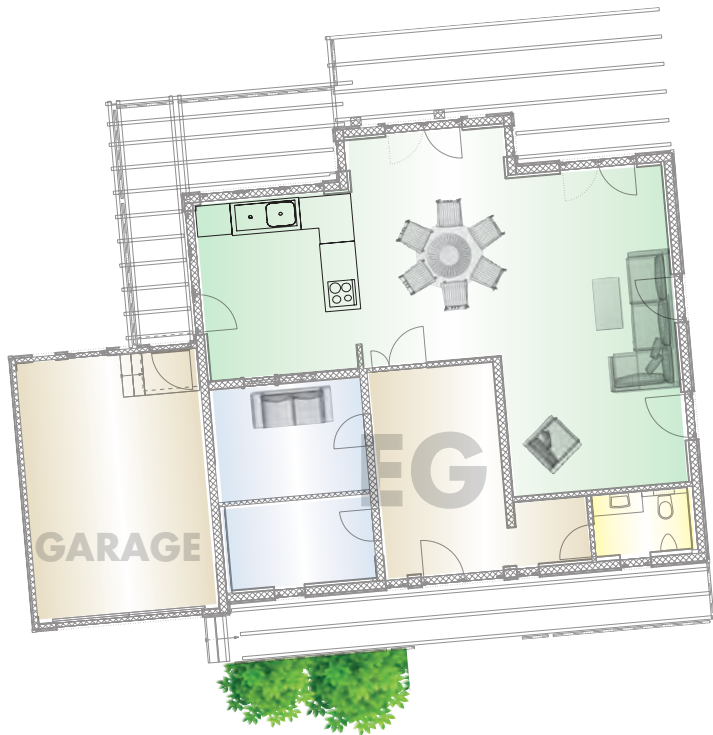
ca. 220 qm Wohnraum,
sichtbarer **Dachstuhl**,
Pergola, **Holzveranda**
mit Bankirai-Riffelbohlen,
Holzklapppläden aus Fichte,
Holz-Pelletheizung,
zentrale Entlüftungsanlage



Neubau **Einfamilienhaus**



Welche **Ausbaustufe** Sie möchten, können Sie selbst entscheiden. Sprechen Sie uns an, wir **beraten** Sie gerne!



Wohnfläche
ca. **220 qm**



FOLGENDE LEISTUNGEN GEHÖREN U.A. ZU DIESEM BEISPIEL-HAUS:

- › Holzrahmenbau auf Massivkellergeschoss
- › Fassadenverkleidung mit horizontaler Lärchenholzschalung
- › Wandkonstruktion mit 24 cm Zellosedämmung, WLG 040 Haupthaus; Garagenaußenwand 10 cm Dämmung
- › Dachkonstruktion mit 22 cm, Garagendach mit 16 cm Zwischensparrendämmung aus Zellulose
- › Energiebedarf: 101,9 kWh/m²a
- › sichtbarer Dachstuhl
- › Fußbodenheizung, Holz-Pelletheizung
- › Holzfenster mit innenliegenden Sprossen und Holzklapppläden aus Fichte weiß lackiert
- › teilw. motorbetriebene, generell integrierte Rollläden
- › Teilweise außenliegende Raffstore
- › Pergola, Holzveranda mit Bankirai-Riffelbohlen

BAUMGARTEN GMBH
WEYHERS
FEUERSTEINSMÜHLE 5
D-36157 EBERSBURG

TEL.: 0 66 56 - 96 30-0
FAX: 0 66 56 - 96 30-30
MAIL: INFO@BAUMGARTEN-BAUEN.DE
WEB: WWW.BAUMGARTEN-BAUEN.DE

