

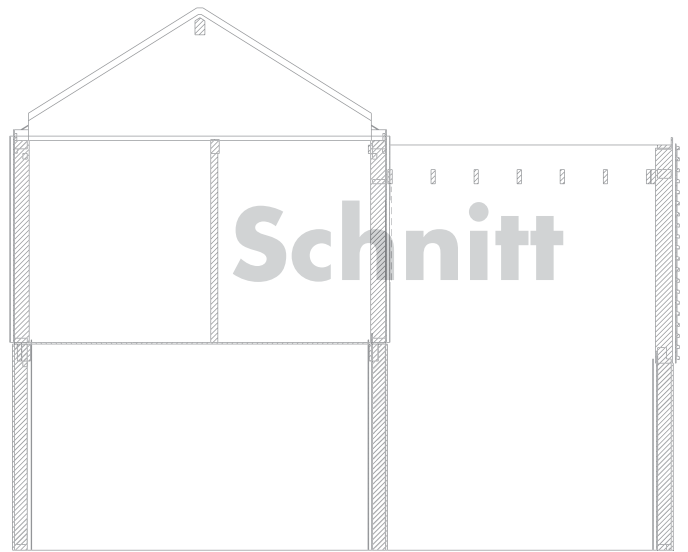
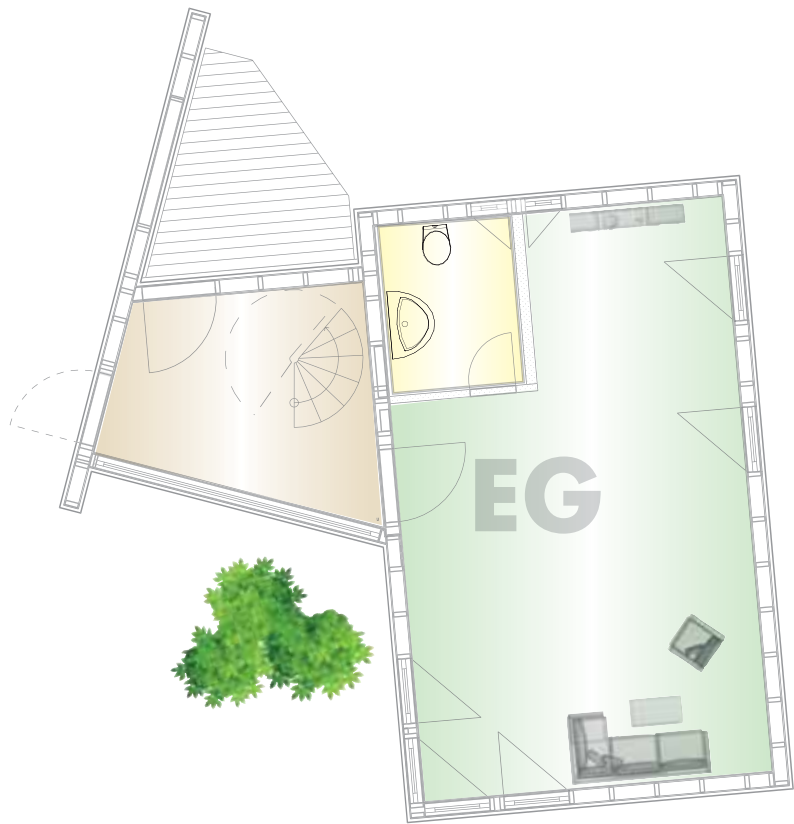


ca. **153 qm** Wohnraum,  
Fassade mit horizontalem  
Lärchenspalier, Haupthaus  
mit **Satteldach**,  
Querbau mit **Flachdach**,  
Erdgas-Brennwertkessel,  
außenliegende **Raffstore**



**„Ein Wohlfühlhaus mit  
Ausblicken, Einblicken und einem  
großen Erweiterungspotenzial“** Die Bauherrin

Welche **Ausbaustufe** Sie möchten,  
können Sie selbst entscheiden. Sprechen Sie uns an,  
wir **beraten** Sie gerne!



Wohnfläche  
ca. **153 qm**



#### FOLGENDE LEISTUNGEN GEHÖREN U.A. ZU DIESEM BEISPIEL-HAUS:

- › Holzrahmenbauweise auf Beton-Fertigkeller
- › Fassadenverkleidung mit horizontalem Lärchenholzspalier
- › Wandkonstruktion mit 18 cm Dämmung mit Mineralwolle
- › Dachkonstruktion Satteldach mit 20 cm Dämmung, Gründach-Flachdachkonstruktion mit 18 cm Dämmung
- › Dachentwässerung aus Titanzink
- › Dacheindeckung mit Dachstein, 32° Neigung am Haupthaus
- › Holzfenster, Wärmeschutz- u. Verbundsicherheitsglas
- › Teilweise außenliegende Raffstore
- › Erdgas-Brennwertkessel
- › Energiebedarf: 117,08 kWh/m<sup>2</sup>a

BAUMGARTEN GMBH  
WEYHERS  
FEUERSTEINSMÜHLE 5  
D-36157 EBERSBURG

TEL.: 0 66 56 - 96 30-0  
FAX: 0 66 56 - 96 30-30  
MAIL: INFO@BAUMGARTEN-BAUEN.DE  
WEB: WWW.BAUMGARTEN-BAUEN.DE

